

ACR 系列附件

塑料保护卡簧



塑料卡簧型号	适配插座	最小起订量
ACR-V1	PCR-1C-S	10 个 (每 1 个搭配一个插座)
	PCR-2C-S	

浪涌保护模块



浪涌保护 模块型号	适配插座	内置元件	电压	最小起订量
AGR-MDL-1	PCR-1C-S	LED+R+D	AC/DC6V~24V	10 个 (每 1 个 搭配一个插座)
AGR-MDL-2	PCR-2C-S	LED+R+D	AC/DC110V~240V	
AGR-MDRC-1	PCR-1C-E	R+C	AC6V~24V	
AGR-MDRC-2	PCR-1C-E	R+C	AC110V~240V	
AGR-MDD	PCR-2C-E	D	DC6V~240V	

注：浪涌保护模块 AGR-MD 系列可通用于 PGR-S 或 PCR-S/E 插座系列。

标记牌



标记牌型号	适配插座	位数	最小起订量
AGR-BS2	PCR-1C-S	2 位	10 个
	PCR-2C-S		

注：标记牌 AGR-BS2 可通用于 PGR-S 或 PCR-S 插座系列。

桥接件



桥接件型号	适配插座	位数	最小起订量
ACR-BR08	PCR- * -S	8 位	20 个
	PCR- * -E		



CRH 系列 紧凑型继电器



客户支持热线：400 633 6089

中国大陆联系方式
地址：中国苏州市人民路 3188 号 C 座 25 层
电话：0512-8566 2362
www.honeywell-electric.com

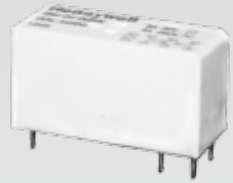
GTS_BR_CRH 1304

December 2013

©2012 GTS Electric (Shanghai) Co., Ltd.
The Honeywell Trademark is used under license
from Honeywell International Inc.

Honeywell

CRH 系列紧凑型中间继电器



产品特点

- 体积紧凑，安装方便
- 控制容量大，防护等级高
- 符合 RoHS 指令，符合 CE 认证
- 配有多种插座和附件可供选择

应用范围

适用于工业领域内各类机械设备及系统集成项目，可大量节省安装空间。
在印制板上直接安装或搭配插座安装。

触点特性		
触点形式	1CO	2CO
额定负载 (阻性)	12A 250VAC	8A 250VAC
最大开关电流	12A	8A
最大开关电压	440VAC/300VDC	
最大开关容量	3000VA/4000VA	2000VA

技术参数		
触点材料	银合金	
接触电阻	≤ 100mΩ (1A 6VDC)	
动作时间 (额定电压下)	16ms 最大	
释放时间 (额定电压下)	8ms 最大	
线圈温升 (额定电压下)	DC: 55K	AC: 85K
绝缘电阻	1000MΩ (500VDC)	
介质耐压	线圈与触点间: 5000VAC 1min 断开触点间: 1000VAC 1min 触点组间: 2500VAC 1min	
振动	10Hz~150Hz, 10g/5g	
冲击	稳定工作	98m/s ²
	损坏极限	980m/s ²
寿命	机械	DC: 1 × 10 ⁷ 次 AC: 1 × 10 ⁶ 次
	电气	DC: 1 × 10 ⁵ 次 AC: 5 × 10 ⁴ 次
工作环境温度	-40 °C ~ 85 °C	
湿度	5% ~ 85% RH	
引出端形式	印制板式 (可配插座)	
封装方式	塑封型、防焊剂型	
重量	约 13.5g	
认证	CE、CQC、RoHS	

继电器选型							
触点形式	控制电压	触点负载	LED 指示灯	机械指示窗	测试按钮	继电器型号	
1CO	12	DC ⎓	12A	无	无	无	CRH-1C-DC12V
	24		12A	无	无	无	CRH-1C-DC24V
	48		12A	无	无	无	CRH-1C-DC48V
	110		12A	无	无	无	CRH-1C-DC110V
	24	AC ~	12A	无	无	无	CRH-1C-AC24V
	110		12A	无	无	无	CRH-1C-AC110V
230	12A		无	无	无	CRH-1C-AC230V	
2CO	12	DC ⎓	8A	无	无	无	CRH-2C-DC12V
	24		8A	无	无	无	CRH-2C-DC24V
	48		8A	无	无	无	CRH-2C-DC48V
	110		8A	无	无	无	CRH-2C-DC110V
	24	AC ~	8A	无	无	无	CRH-2C-AC24V
	110		8A	无	无	无	CRH-2C-AC110V
230	8A		无	无	无	CRH-2C-AC230V	

PCR 系列紧凑型中间继电器插座



产品特点

- 控制回路与触点回路相分离，方便用户接线
- 笼式提升端子接线更牢固
- 可加装浪涌保护模块和标记牌
- 符合 CE 及 RoHS 认证

产品性能			
		PCR-1C-S	PCR-2C-S
额定负载	电流 (A)	12	10
	电压 (V)	300	300
介质耐压	线圈 / 触点 (V/S)	4000	4000
	触点间 (V/S)	2500	2500
螺钉扭矩 (Nm)		1.0	1.0
外连接导线 (AWG/mm ²)		20-14/0.5-2.5	20-14/0.5-2.5
使用环境 (°C)		-40~+65	-40~+65
重量 (g)		32	38

配用继电器及附件表

插座型号	继电器型号	卡簧	标记牌	浪涌模块
PCR-1C-S	CRH-1C *	ACR-V1	AGR-BS2	AGR-MD * 系列
PCR-2C-S	CRH-2C *	ACR-V1	AGR-BS2	AGR-MD * 系列
插座型号	继电器型号	桥接件		
PCR-1C-S	CRH-1C *	ACR-BR08		
PCR-2C-S	CRH-2C *	ACR-BR08		



产品特点

- 预装塑料保护卡簧和标记牌
- 控制回路与触点回路相分离，方便用户接线
- 笼式提升端子接线更牢固
- 可加装浪涌保护模块
- 符合 CE 及 RoHS 认证

产品性能			
		PCR-1C-E	PCR-2C-E
额定负载	电流 (A)	12	10
	电压 (V)	300	300
介质耐压	线圈 / 触点 (V/S)	4000	4000
	触点间 (V/S)	2500	2500
螺钉扭矩 (Nm)		1.0	1.0
外连接导线 (AWG/mm ²)		20-14/0.5-2.5	20-14/0.5-2.5
使用环境 (°C)		-40~+65	-40~+65
重量 (g)		34	38

配用继电器及附件表

插座型号	继电器型号	浪涌模块	桥接件
PCR-1C-E	CRH-1C *	AGR-MD * 系列	ACR-BR08
PCR-2C-E	CRH-2C *	AGR-MD * 系列	ACR-BR08